



EVENTO 100% PRESENCIAL

Urbanismo en concreto: Cómo asegurar calidad y durabilidad

Conferencista:

Xavier Chanchay

MANUFACTURAS DE CEMENTO - TITÁN

Colombia

Conferencia:

3. Elementos prefabricados monocapa y bicapa: losetas, adoquines y elementos complementarios



Foto: Archivo PROCEMCO - Noticiero Edición 153

Nota legal:

- Las informaciones y conceptos expresados en esta conferencia tienen el propósito de divulgar e informar de manera general sobre los temas relacionados con el concreto, NO son asesoría para una obra en particular.
- PROCEMCO NO es ni pretende ser asesor de proyectos específicos. Cualquier duda con relación a una obra determinada debe ser consultada por el interesado con los respectivos diseñadores e interventores de la misma.
- El uso que se haga de la información y conceptos aquí expresados no implica responsabilidad alguna para PROCEMCO ni para el conferencista; debe ser utilizada por personas idóneas bajo su responsabilidad y criterio.
- Esta información no sustituye las funciones y obligaciones de las personas contractualmente responsables de la concepción, ejecución y vigilancia de los respectivos proyectos.
- PROCEMCO no asume ningún tipo de responsabilidad por la información que divulguen los patrocinadores y por tanto cualquier reclamación relacionada con la calidad, idoneidad y seguridad de los bienes y servicios ofrecidos deben ser atendidos por cada anunciante.



En un mundo cada vez más urbanizado, es esencial que nuestros entornos urbanos sean **atractivos, funcionales y accesibles para todos**. Los elementos prefabricados ofrecen soluciones **innovadoras y eficientes** para el diseño y la construcción de espacios públicos.



- El trabajo manual no puede eliminarse con los cambios en la industria de la construcción, aunque se mejoren los métodos de trabajo.
- La naturaleza del proceso constructivo no cambiará mientras vayamos empleando los mismos materiales de construcción, porque requieren trabajo manual.
- La industrialización de los procesos de construcción depende de los materiales
- Arquitecto Mies van der Rohe lo escribió nada más y nada menos que en 1924!!!.



- Debe ser un material **ligero**, que no sólo permita sino que exija una producción industrial. **Todas sus piezas deben hacerse en fábrica, y el trabajo en obra debe consistir sólo en el montaje, que requiere muy pocas horas/hombre.**
- Esto reducirá muchísimo los costos de construcción. Entonces vendrá realmente la nueva arquitectura.



EVENTO PRESENCIAL
URBANISMO EN CONCRETO: CÓMO ASEGURAR CALIDAD Y DURABILIDAD
3. Elementos prefabricados monocapa y bicapa: losetas, adoquines y
elementos complementarios

Organiza:



- En cuanto a calidad, la producción de concreto prefabricado de manera industrial permite un mayor control de calidad ya que se establecen controles rigurosos durante el proceso de fabricación.
- La estandarización de procesos permite la pronta identificación de fallas en el proceso lo cuál propicia rápidas soluciones.

Con el patrocinio de:



EVENTO PRESENCIAL
URBANISMO EN CONCRETO: CÓMO ASEGURAR CALIDAD Y DURABILIDAD
3. Elementos prefabricados monocapa y bicapa: losetas, adoquines y
elementos complementarios

Organiza:



Los elementos prefabricados monocapa y bicapa, como las losetas y adoquines, son componentes utilizados en la construcción para pavimentar áreas exteriores, tales como calles, aceras, plazas y patios. Estos elementos ofrecen una serie de ventajas en términos de durabilidad, resistencia y estética, lo que los convierte en una elección popular en proyectos de urbanización y paisajismo.

Con el patrocinio de:



Losetas prefabricadas:

Las losetas prefabricadas son piezas de concreto que se utilizan para cubrir superficies de manera uniforme y proporcionan una base sólida y duradera. Estas losetas pueden ser monocapa o bicapa, según su composición y diseño.



- **Versatilidad y servicio**, así se describe las losetas, ya que se pueden diseñar en medida a las necesidades de los usuarios en varios aspectos, tales como color, dimensiones entre otros.
- Las losetas además de tener una presentación liviana de fácil manejabilidad también pueden ser de gran formato, con finalidades de seguridad y durabilidad ante condiciones que así lo requieran.

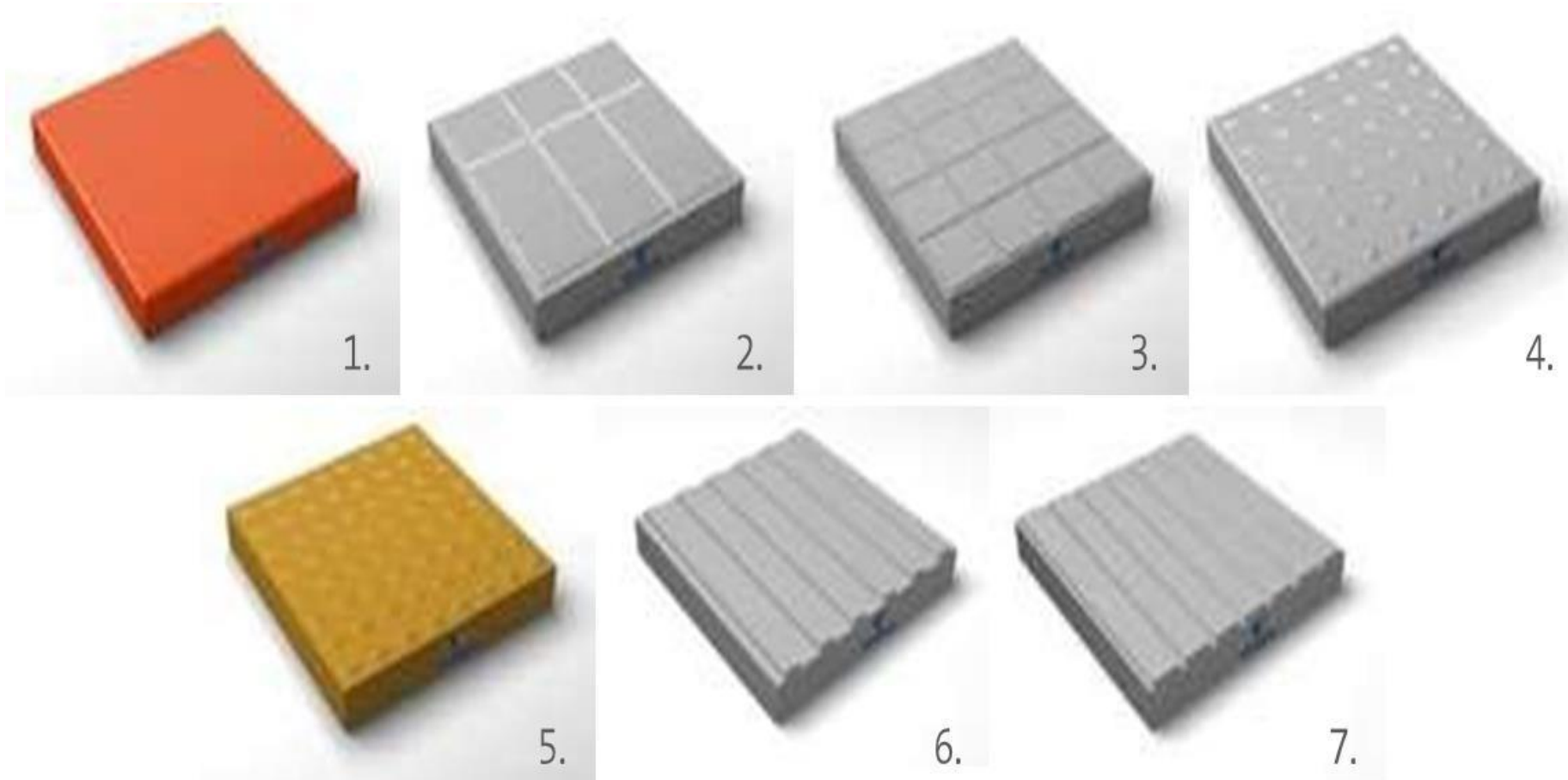


Loseta de gran formato anti robo



EVENTO PRESENCIAL
URBANISMO EN CONCRETO: CÓMO ASEGURAR CALIDAD Y DURABILIDAD
3. Elementos prefabricados monocapa y bicapa: losetas, adoquines y elementos complementarios

Organiza:



1. Loseta A50 / 2. Loseta triángica / 3. Loseta cuadrática / 4. Loseta táctil alerta A56 / 5. Loseta táctil guía A55 / 6. Loseta guía 6 franjas / 7. Loseta 7 franjas



NTC 4992.

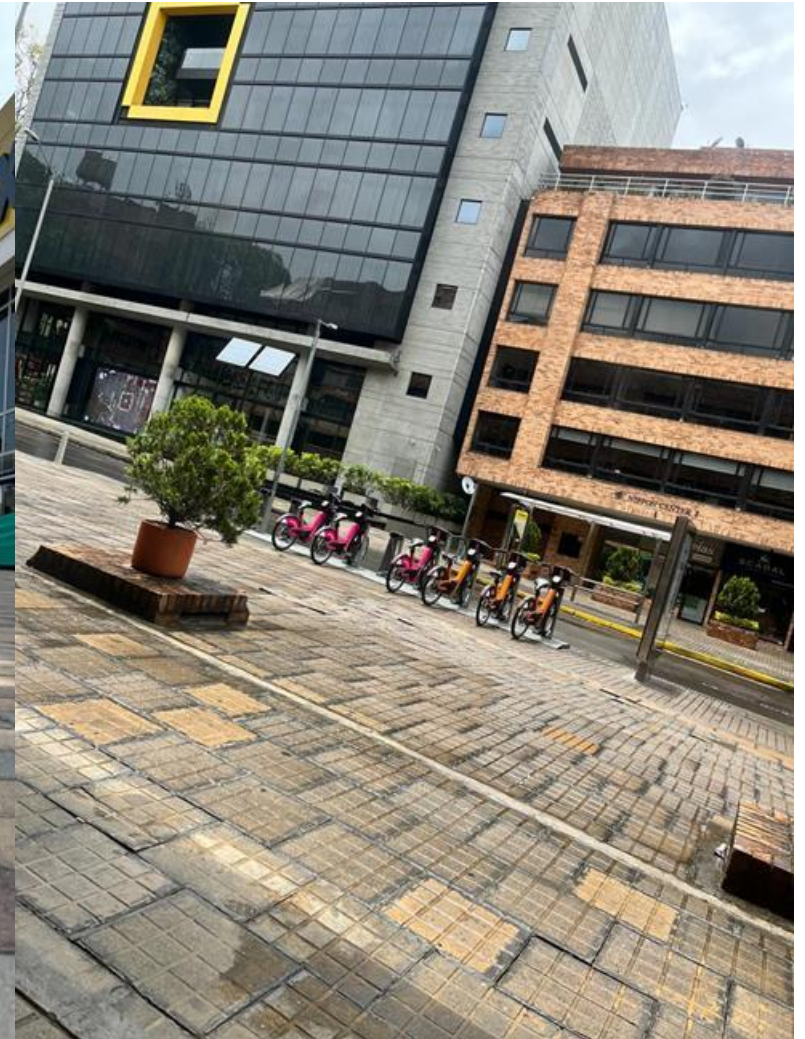
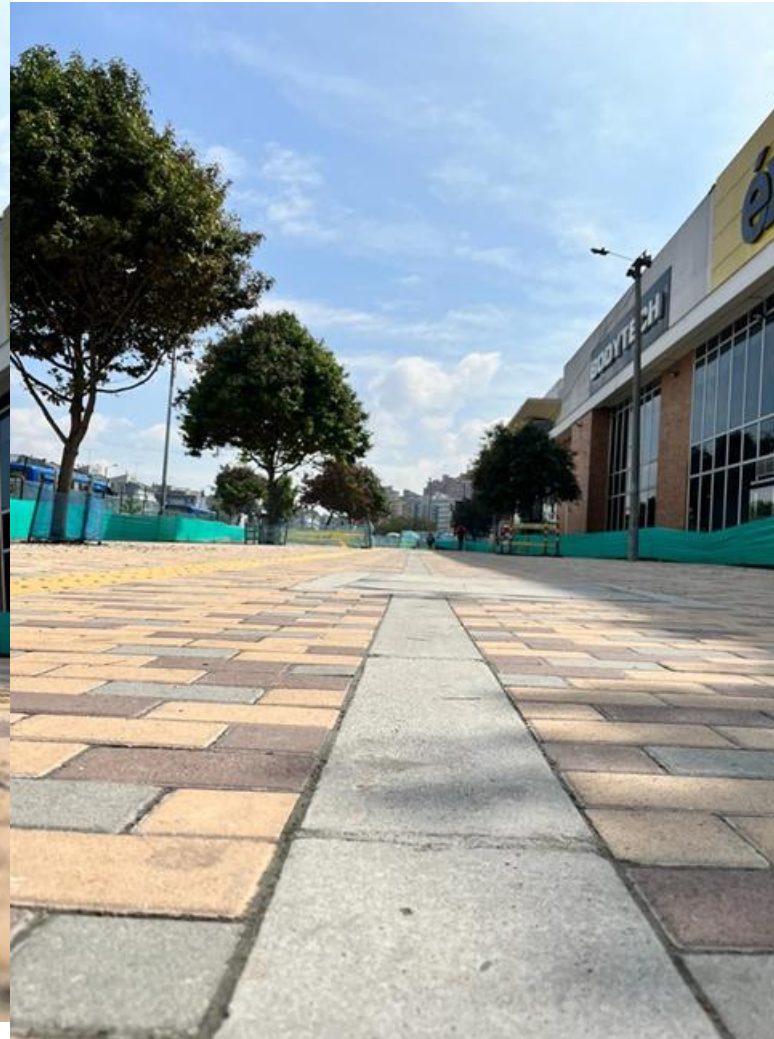
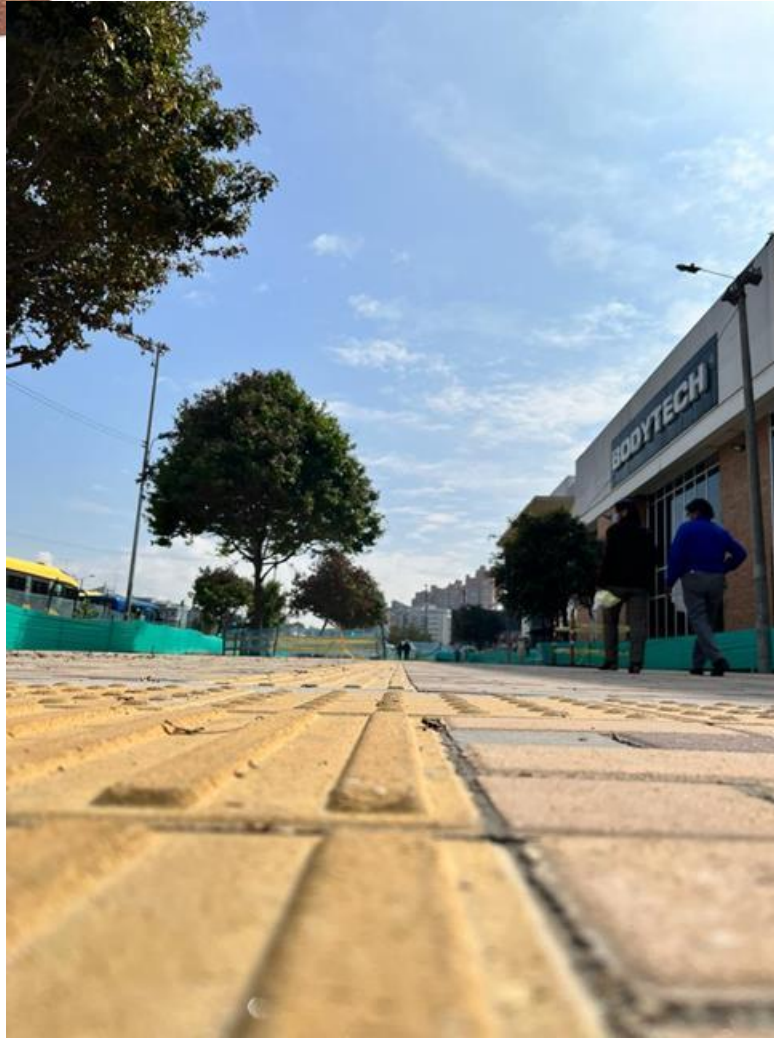
“Losetas de concreto para pavimentos”

Con el patrocinio de:



EVENTO PRESENCIAL
URBANISMO EN CONCRETO: CÓMO ASEGURAR CALIDAD Y DURABILIDAD
3. Elementos prefabricados monocapa y bicapa: losetas, adoquines y elementos complementarios

Organiza:



Con el patrocinio de:



EVENTO PRESENCIAL
URBANISMO EN CONCRETO: CÓMO ASEGURAR CALIDAD Y DURABILIDAD
3. Elementos prefabricados monocapa y bicapa: losetas, adoquines y elementos complementarios

Organiza:



Con el patrocinio de:





EVENTO PRESENCIAL
URBANISMO EN CONCRETO: CÓMO ASEGURAR CALIDAD Y DURABILIDAD
3. Elementos prefabricados monocapa y bicapa: losetas, adoquines y
elementos complementarios

Organiza:



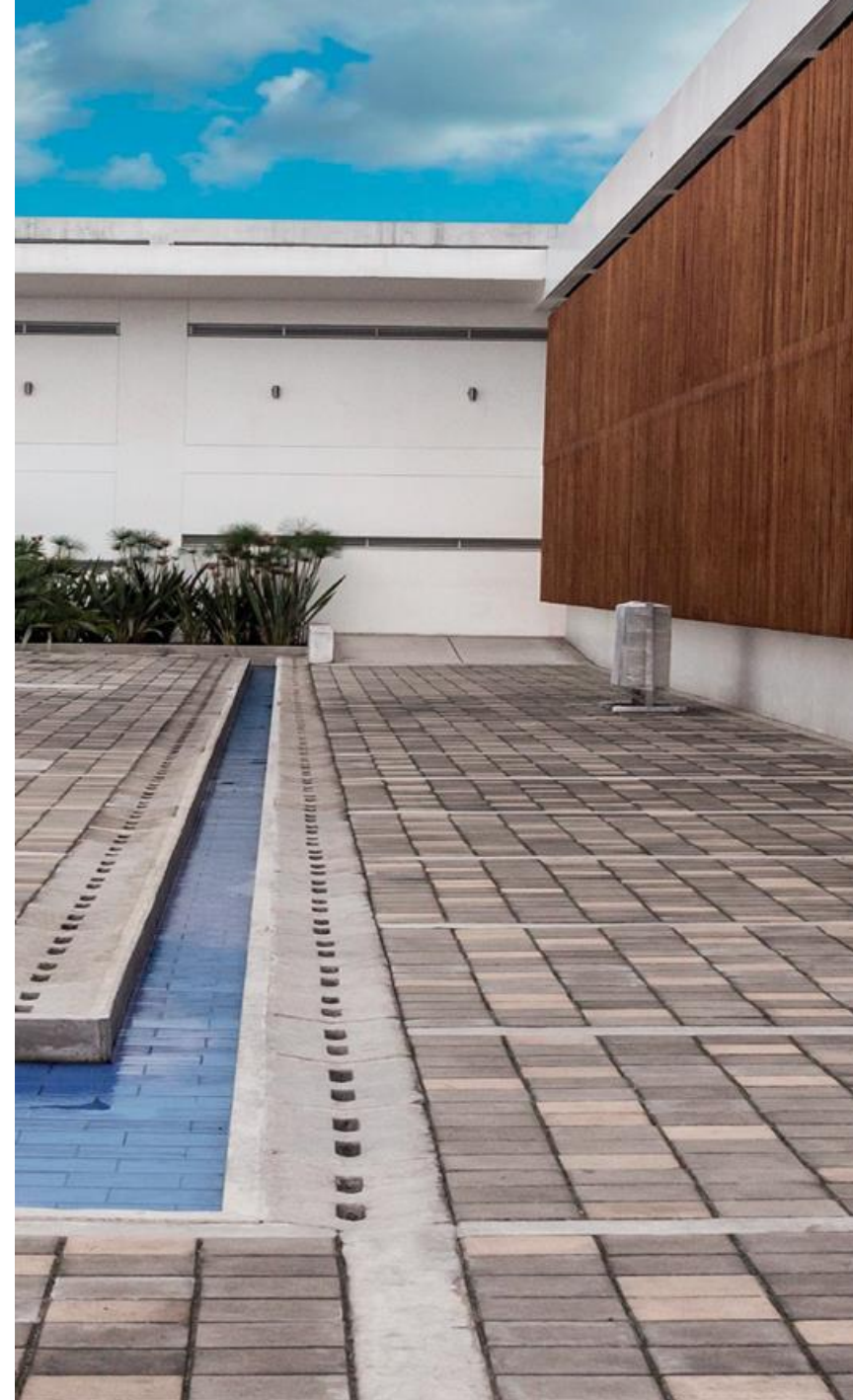
3/03/2023, 8:08:43 a.m.
 216° SW
 Gota
 Cundinamarca
 Colombia
 Siberia
 Altitud: 2555.4meter
 Velocidad: 0.0km/h

Con el patrocinio de:



ADOQUINES

Los adoquines prefabricados son elementos modulares utilizados para pavimentar áreas exteriores. Están compuestos por concreto, piedra natural u otros materiales resistentes



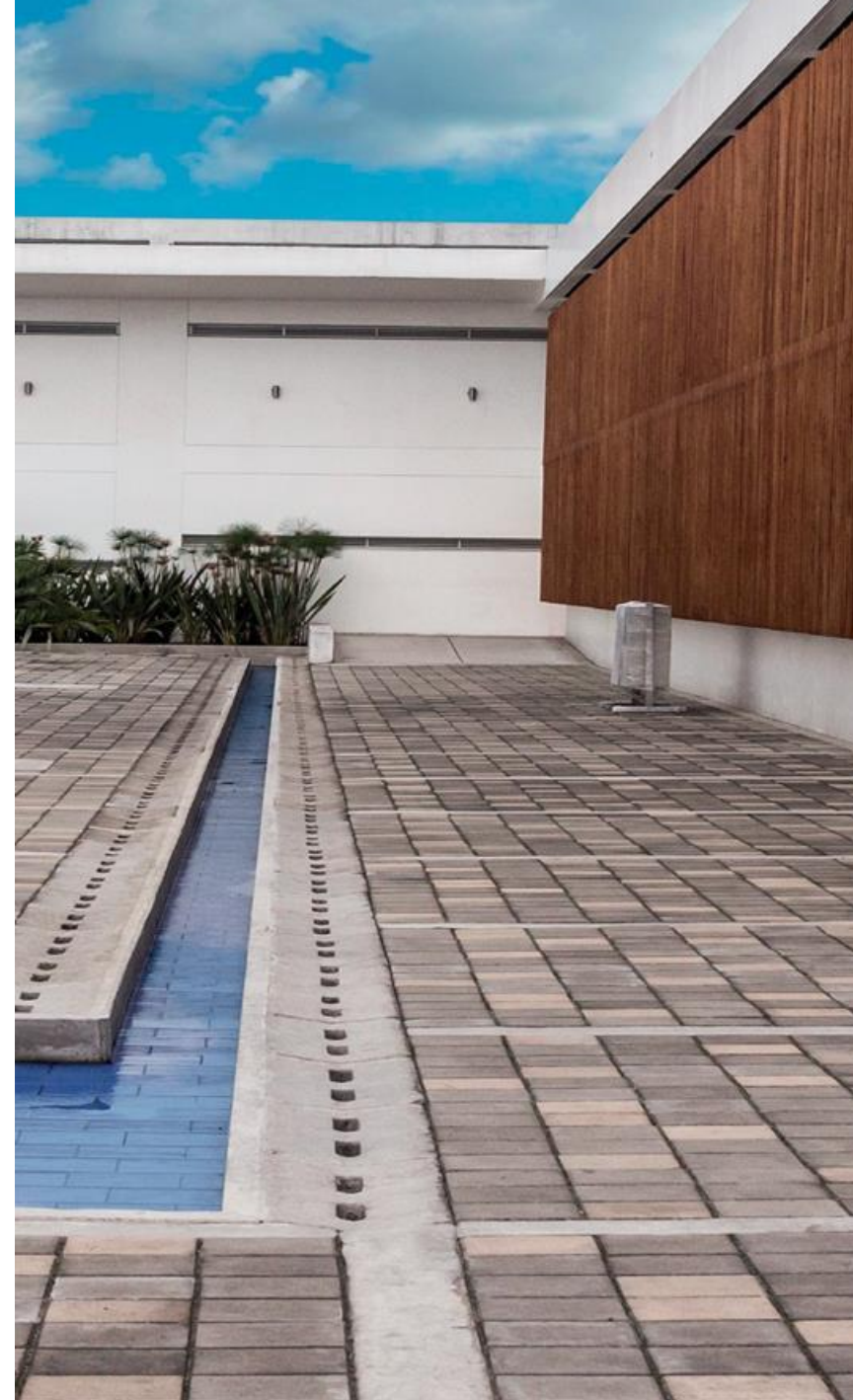
Con el patrocinio de:



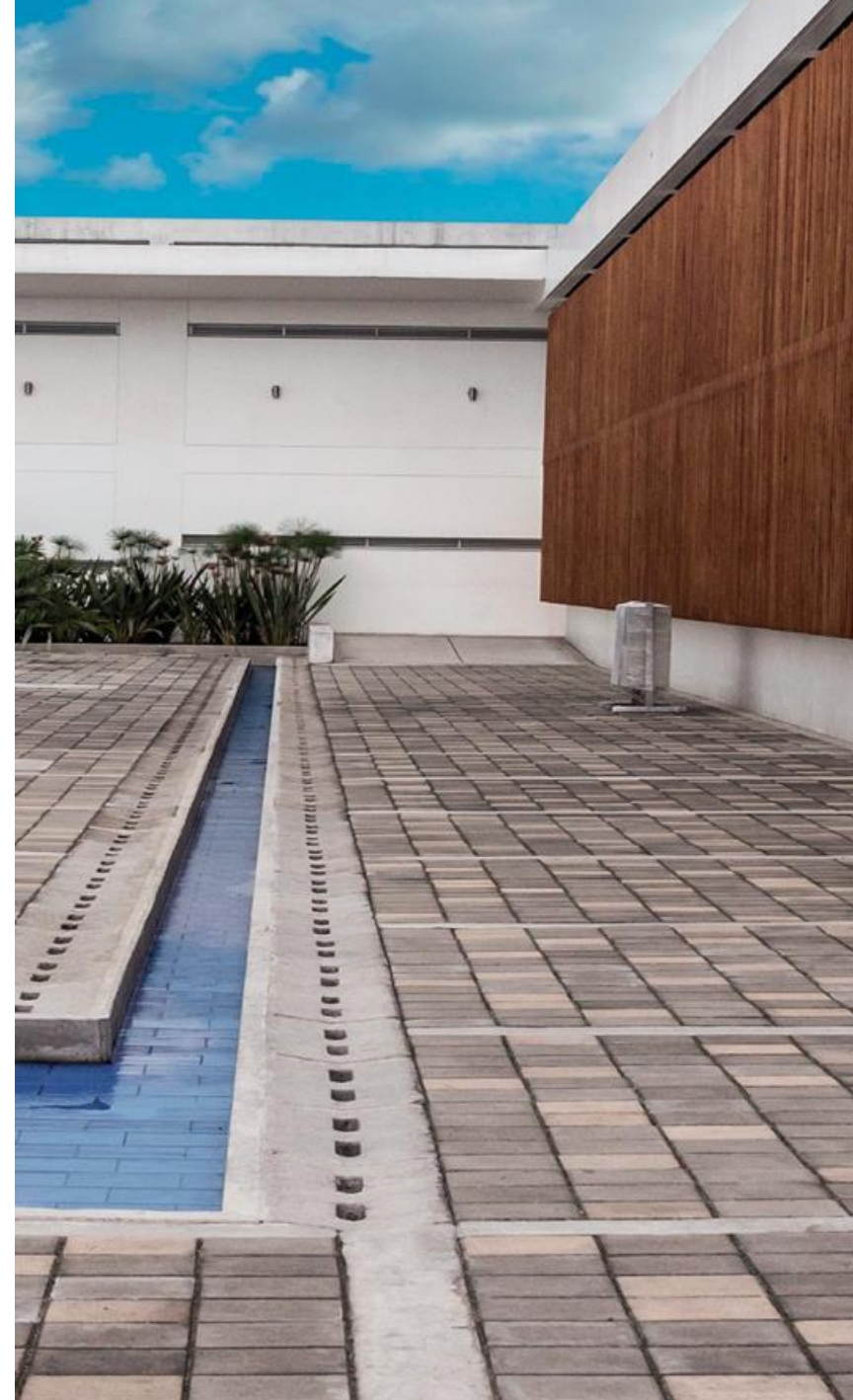
1. Características de los adoquines prefabricados:

- Formato versátil: Los adoquines se presentan en diferentes formas y tamaños, como rectangulares, cuadrados o hexagonales, lo que permite crear diseños personalizados y atractivos.
- Resistencia a la compresión: Los adoquines están diseñados para soportar cargas pesadas, lo que los hace ideales para áreas de tráfico intenso, como calles y estacionamientos.
- Sistema de unión: Los adoquines suelen tener formas especiales en sus bordes que permiten un encaje preciso, creando una superficie firme y uniforme.

Con el patrocinio de:



2. Ventajas de los adoquines prefabricados:
- Permeabilidad: Los adoquines pueden ser instalados de manera permeable, permitiendo el drenaje del agua y reduciendo los problemas de inundaciones y acumulación de agua en el pavimento.
 - Resistencia a cambios climáticos: Los adoquines son resistentes a la acción del sol, la lluvia, el hielo y las heladas, manteniendo su aspecto y funcionalidad a lo largo del tiempo.
 - Posibilidad de reutilización: En caso de cambios en el diseño o la necesidad de acceder a servicios subterráneos, los adoquines pueden ser levantados y reutilizados sin perder sus propiedades.



ADOQUINES



Centro Comercial Centro Chia- Adoquín, Color Gris y Ocre

Con el patrocinio de:



NTC 2017 ADOQUINES DE
CONCRETO

EVENTO PRESENCIAL
URBANISMO EN CONCRETO: CÓMO ASEGURAR CALIDAD Y DURABILIDAD
3. Elementos prefabricados monocapa y bicapa: losetas, adoquines y elementos complementarios

Organiza:



ADOQUINES

ADOQUÍN EN CRUZ DE 8 CM

630 kg/unidad
30.00 unidades/m²

A)8cm B)13cm C)21cm

ADOQUÍN DE 4 CM

170 kg/unidad
50.00 unidades/m²

A)4cm B)10cm C)20cm

ADOQUÍN EN CRUZ DE 6 CM

460 kg/unidad
30.00 unidades/m²

A)6cm B)9cm C)21cm



ADOQUÍN DE 6 CM

260 kg/unidad
50.00 unidades/m²

A)6cm B)10cm C)20cm

ADOQUÍN ALERTA DE 6 CM

260 kg/unidad
50.00 unidades/m²

A)6cm B)10cm C)20cm

ADOQUÍN JUNTA APARENTE DE 6 CM

260 kg/unidad
50.00 unidades/m²

A)6cm B)10cm C)20cm

ADOQUÍN EN I DE 6 CM

340 kg/unidad
37.00 unidades/m²

A)6cm B)14.5cm C)21cm



LOSETA 6X20X20 CM

500 kg/unidad
25.00 unidades/m²

A)6cm B)20cm C)20cm

LOSETA 6X20X20 CM GUÍA

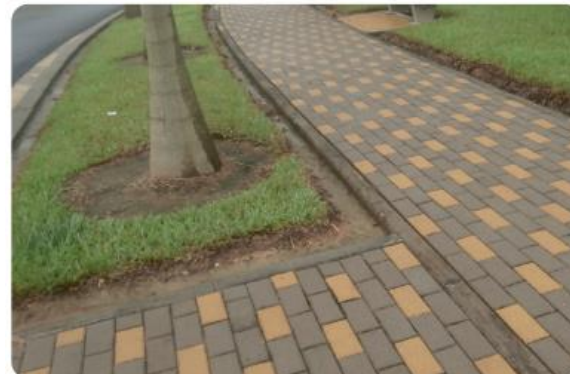
500 kg/unidad
25.00 unidades/m²

A)6cm B)20cm C)20cm

LOSETA 6X20X20 CM ALERTA

500 kg/unidad
25.00 unidades/m²

A)6cm B)20cm C)20cm



LOSETA 6X20X40 CM

1015 kg/unidad
12.50 unidades/m²

A)6cm B)20cm C)40cm

LOSETA 6X20X40 CM GUÍA

1015 kg/unidad
12.50 unidades/m²

A)6cm B)20cm C)40cm

LOSETA 6X20X60 CM

1530 kg/unidad
8.30 unidades/m²

A)6cm B)20cm C)60cm

LOSETA 6X40X40 CM (BARRANQUILLA)

2020 kg/unidad
6.25 unidades/m²

A)6cm B)40cm C)40cm

LOSETA 6X40X40 CM GUÍA (BARRANQUILLA)

2020 kg/unidad
6.25 unidades/m²

A)6cm B)40cm C)40cm

LOSETA 6X40X40 CM ALERTA (BARRANQUILLA)

2020 kg/unidad
6.25 unidades/m²

A)6cm B)40cm C)40cm

10 Colores | Amarillo | Blanco | Caramelo | Gris | Ivory | Jaspeado | Negro | Ocre | Rojo | Salmón | Tierra | Verde | Colores 11

Con el patrocinio de:



EVENTO PRESENCIAL
URBANISMO EN CONCRETO: CÓMO ASEGURAR CALIDAD Y DURABILIDAD
3. Elementos prefabricados monocapa y bicapa: losetas, adoquines y
elementos complementarios

Organiza:



Foto: Archivo PROCEMCO
Noticreto Edición 158



5/06/2023, 3:10:17 p.m.
Avenida Carrera 45
Chía
Cundinamarca
Colombia



Con el patrocinio de:



SARDINEL Y BORDILLOS

- Son piezas aligeradas prefabricadas en concreto, **cuya función es delimitar el andén** cuando se va a generar un desnivel o elemento de separación entre el tráfico vehicular y el andén.
- Este limita los materiales que componen el andén y resiste el impacto de las llantas de los vehículos que circulan por la vía.



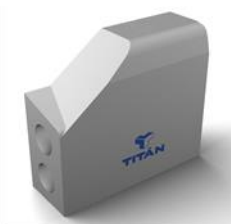
Sardinel A-10



Sardinel A-85



Perfil R



Sardinel A-100



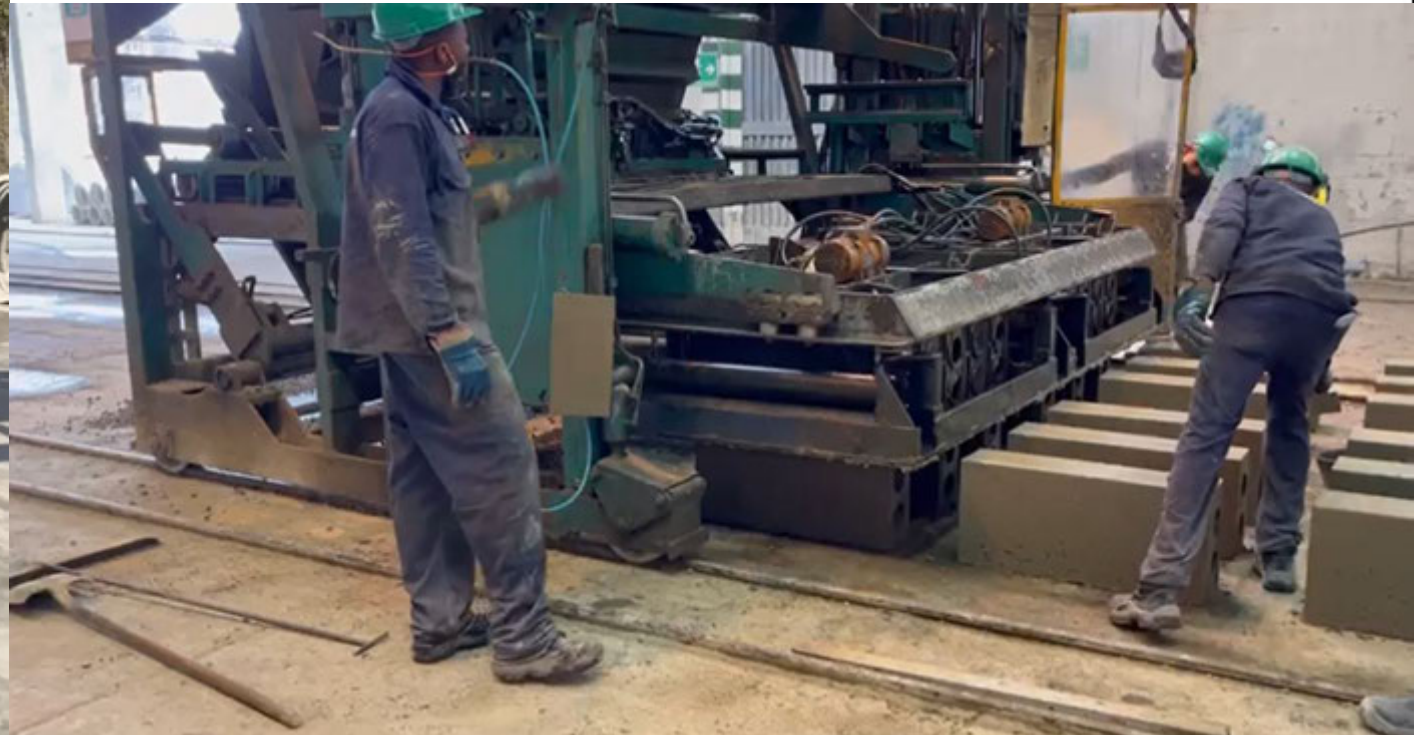
Sardinel A-105

EVENTO PRESENCIAL
URBANISMO EN CONCRETO: CÓMO ASEGURAR CALIDAD Y DURABILIDAD
3. Elementos prefabricados monocapa y bicapa: losetas, adoquines y
elementos complementarios

Organiza:



Foto: Archivo PROCEMCO
Noticreto Edición 15A



Con el patrocinio de:





EVENTO PRESENCIAL
URBANISMO EN CONCRETO: CÓMO ASEGURAR CALIDAD Y DURABILIDAD
3. Elementos prefabricados monocapa y bicapa: losetas, adoquines y
elementos complementarios

Organiza:



Con el patrocinio de:





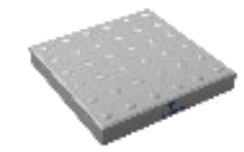
LÍNEA DE ESPACIO PÚBLICO



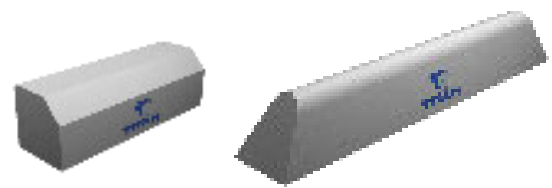
Bolardos



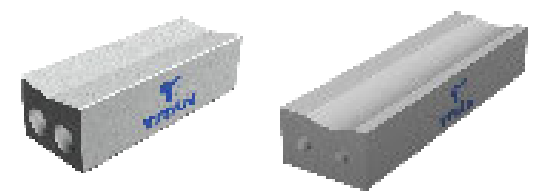
Bordillos y Sardineles



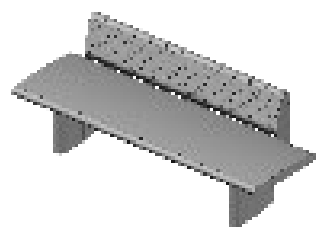
Losetas



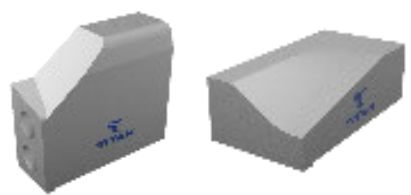
Topellantas



Cunetas



Bancas



Sardineles especiales



Con el patrocinio de:



MOBILIARIO



Banca con espaldar



Banca sin espaldar



Banca modular

- Son elementos prefabricados en concreto utilizadas en exteriores y espacio público como parques y alamedas.
- Permite hacer diseños especiales del mobiliario en conjunto con cualquier entidad.

EVENTO PRESENCIAL
URBANISMO EN CONCRETO: CÓMO ASEGURAR CALIDAD Y DURABILIDAD
3. Elementos prefabricados monocapa y bicapa: losetas, adoquines y elementos complementarios

Organiza:



Banca



Mesa



Caneca



Banca



Banca



Silla



Loseta tipo IDU



Bicicletero

Con el patrocinio de:



EVENTO PRESENCIAL
URBANISMO EN CONCRETO: CÓMO ASEGURAR CALIDAD Y DURABILIDAD
3. Elementos prefabricados monocapa y bicapa: losetas, adoquines y elementos complementarios

Organiza:



Bancas sin espaldar



Bolardos



Banca VIRO

Con el patrocinio de:





EVENTO PRESENCIAL
URBANISMO EN CONCRETO: CÓMO ASEGURAR CALIDAD Y DURABILIDAD
3. Elementos prefabricados monocapa y bicapa: losetas, adoquines y
elementos complementarios

Organiza:



29/06/2023, 2:39:29 p.m.
 Gota
 Cundinamarca
 Colombia
 Siberia

Con el patrocinio de:

